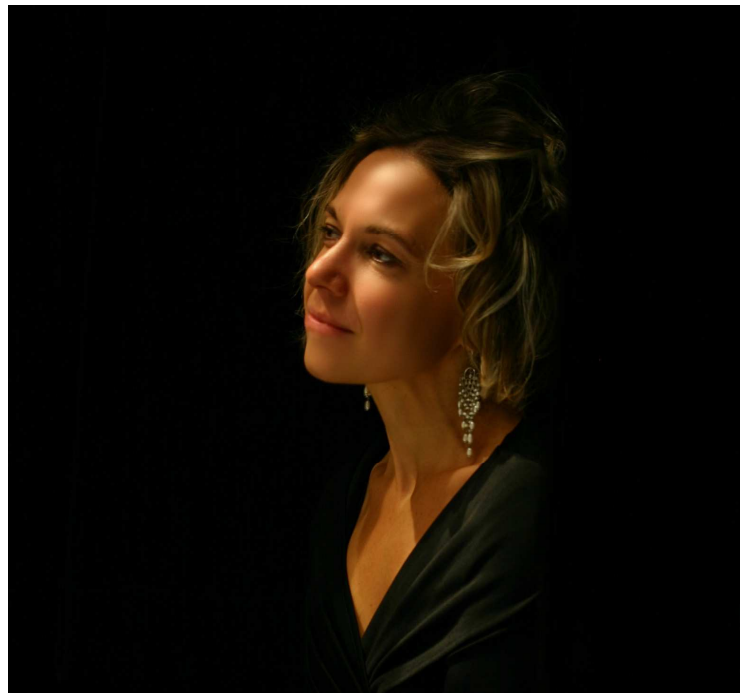


# Meisterkurs Klavier und Konzert



## **SOPHIA HASE**

1965 in Stuttgart geboren, entfaltet sie bereits in jungen Jahren eine vielseitige künstlerische Aktivität. Sie studierte an der Musikhochschule Freiburg bei Rosa Sabater und Elza Kolodin. Später setzte sie ihr Studium in Karlsruhe fort, zunächst bei Fany Solter und abschliessend bei Dinorah Varsi. Zahlreiche internationale Auszeichnungen zeugen von ihrem hohen künstlerischen Niveau.

Gastspiele führten sie unter anderem zu den Salzburger Osterfestspielen, den Ludwigsburger Schlossfestspielen, dem Festival de Peralada, Schlosskonzerte Insel Mainau, Festival de Deià (Mallorca), Steinway-Hall New York, Opernhaus Essen, Liederhalle Stuttgart, Sinagoga del Tránsito Toledo, Florilegio Salamanca, Mostra Sonora, Ciclo Contemporáneo Sevilla, Música Sacra Segovia, Real Academia de Bellas Artes Madrid, Villa Musica, Hambacher Musikfest. Zuletzt trat sie beim International Keyboard Odyssiad & Festival in Colorado/USA auf. Mit dem spanischen Pianisten Eduardo Ponce bildet sie das Atlantis Pianoduo. Ihre Konzerttätigkeit wird durch Produktionen bei Dabringhaus&Grimm, Radio Nacional de España, Televisión Española, ARD, ZDF, RTLuxemburg, Südwestfunk, NDR, Deutschlandfunk ergänzt. In den letzten Jahren widmet sie sich verstärkt dem grossartigen Repertoire der verfemten Musik.

Sophia Hase war Dozentin für Kammermusik an der Musikhochschule Trossingen. Sie hat eine Professur für Klavier am Conservatorio Superior de Música in Salamanca (Spanien) inne. Die Zusammenarbeit mit Jeunesses Musicales, dem spanischen Jugendnationalorchester und die Jurymitgliedschaft bei internationalen Wettbewerben ergänzen ihre pädagogische Tätigkeit.

### **Montag, 07.11.2016 Konzert**

**20.00 Uhr Kammermusiksaal**

**Victor Ullmann** 2. Klaviersonate op.19 | **Erwin Schulhoff** 11 Inventionen op.36 (1921)

**Gideon Klein** Sonáta pro Klavír (1943) | **Manuel de Falla** Hommage »Le tombeau de Claude Debussy«

**Claude Debussy**...La sérénade interrompue (Préludes 1. livre) | **Manuel de Falla** Fantasía Baetica

### **Dienstag, 08.11.2016 und Mittwoch, 09.11.2016 Meisterkurs**

Unterrichtszeiten an beiden Tagen jeweils

**von 09.00 – 12.00 Uhr und 14.00 – 17.00 Uhr**

**im Kammermusiksaal**

Interessierte Studierende tragen sich bis zum 02.11.2016 in die Liste die am Pianistenbrett aushängt ein. (zw. Raum 334 u. 335)

Rückfragen bitte an Tilman Krämer unter : [info@tilman-kraemer.de](mailto:info@tilman-kraemer.de)